

2008年4月10日

各位

株式会社オリエンタルランド
シアトリカル事業部

‘ 躍動する生命の芸術 ’
「シルク・ドゥ・ソレイユ シアター東京」
2008年10月1日グランドオープン

世界的に人気を博しているエンターテインメント集団「シルク・ドゥ・ソレイユ」の常設劇場のグランドオープン日が、東京ディズニーリゾート 25th アニバーサリーを開催中の、2008年10月1日（水）に決定いたしましたのでお知らせいたします。

劇場名も「シルク・ドゥ・ソレイユ シアター東京」に正式決定。

‘躍動する生命の芸術’シルク・ドゥ・ソレイユ、この常設劇場のオープンにより、東京ディズニーリゾート®に、またひとつ新しい魅力が加わります。

なお、本劇場では、完全オリジナルの作品を上演いたします。

また現在、オフィシャルホームページ、団体チケットの受付窓口を開設し、各種情報の提供や、お問い合わせにも対応しております。

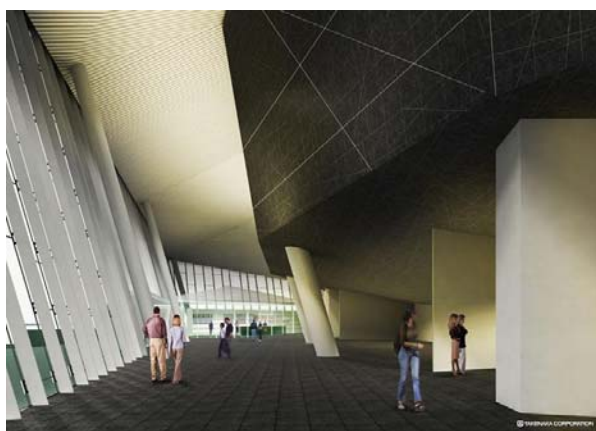
なお、現在製作中の当シアターオリジナル演目は、株式会社ジェーシービーに特別協賛いただきます。

【シルク・ドゥ・ソレイユ シアター東京 概要】

- [開業日] 2008年10月1日(水)
- [劇場名] シルク・ドゥ・ソレイユ シアター東京
- [オフィシャルホームページ URL] www.cirquedusoleil.co.jp (PC/携帯共通)
- [所在地] 千葉県浦安市舞浜2-50 (ディズニーアンバサダーホテル横)
※ JR京葉線・武蔵野線 舞浜駅より徒歩約10分(イクスピアリ内経由)
※ お車でご来場の際は、イクスピアリの駐車場をご利用下さい
- [座席数] 2,170席
- [規模] 地上7階
- [構造] 鉄骨造
- [建物高さ] 約35m
- [建築面積] 約5,400㎡
- [延床面積] 約14,000㎡
- [総事業費] 約140億円



《 シアター外観イメージ 》



《 シアター内観イメージ 》

【シルク・ドゥ・ソレイユ シアター東京 公演演目について】

[クリエイター]

ギー・ラリベルテ	ガイド&ファウンダー
フランソワ・ジラル	作/演出
リン・トランブレ	ディレクター・オブ・クリエイション
フランソワ・セガン	セット・デザイナー
ルネ・アプリル	衣装デザイナー
レネ・デュペレ	作曲/編曲
デーヴィッド・フィン	照明デザイナー
デボラ・ブラウン	振付
ジャンジャック・ピエ	振付
フランソワ・ベルジュロン	サウンド・デザイナー
スコット・オズグッド	アクロバティック装置デザイナー
フロランス・ポ	アクロバティック・パフォーマンス・デザイナー
エレニ・ウラニス	メイクアップ・デザイナー

[ショーのコンセプトについて]

2つの全く相容れない世界「天」と「地」。この異なる2つの世界が、1人の登場人物の冒険を通じて、互いに理解し、調和していくさまを、魅力あるユニークな登場人物たちと色鮮やかな衣装や演出効果、ダイナミックなパフォーマンスで描きます。

[フランソワ・ジラルについて]

本作品の演出を手がけるフランソワ・ジラルは、オペラそして演劇界では大胆なステージ構成で知られています。それと同時に、映画監督としてもその才能を知られています。映画では、『グレン・グールドをめぐる 32 章』（日本公開 1994 年 10 月）によって世界中の注目を集め、『レッド・バイオリン』（日本公開 1999 年 4 月）では、アカデミー賞（音楽賞）を受賞し、ゴールデン・グローブ賞（外国語映画賞）にもノミネートされました。そして今年の 1 月 19 日には彼の新作映画『シルク』（原作:アレッサンドロ・バリッコ『絹』（白水社刊)）が全国公開されました。この異文化の人々の交流を描く作品の撮影は、物語の舞台である日本で多くが行われました。主人公であるフランスの絹の貿易商夫婦を、マイケル・ピットとキーラ・ナイトレイが演じ、日本からは役所広司や中谷美紀が出演。また音楽では『ラストエンペラー』でアカデミー賞（作曲賞）を受賞した坂本龍一も参加しました。

[リン・トランブレーについて]

1984年からシルク・ドゥ・ソレイユのクリエイターとして活躍しているリン・トランブレーは、「Mystère(ミステール)」「Alegría(アレグリア)」「Quidam(キダム)」「0(オー)」「La Nouba(ラ・ヌーバ)」などの制作に携わり、「Corteo(コルテオ)」ではシルク・ドゥ・ソレイユで女性として初のディレクター・オブ・クリエーションを務めました。ディレクター・オブ・クリエーションは、クリエイティブチームに一貫性をもたらし、クリエイターの相乗効果を生み出す役割を担っています。トランブレーはこの役割に加え、スタッフの採用にも携わり、アーティスト採用でも大きな役割を果たしています。クリエイティブチームに一貫性と相乗効果をもたらし、アーティストを調和する役割を担うトランブレーは、自らの存在をオーケストラの指揮者と似ていると語ります。

[上演時間] 約 135 分 (途中休憩 30 分を含む)

※本資料は、2007年10月1日に発信したものを基本に、2008年4月10日付で、一部情報の修正・追加を加えたものです

一般の方のお問い合わせは、以下の通りご紹介頂きますようお願い致します。

シルク・ドゥ・ソレイユ シアター東京 インフォメーションデスク (0570-02-8777)

- ※ 4月11日(金) AM10:00 開始
- ※ PHS、IP 電話および国際電話からはご利用になれません
- ※ 受付時間 AM10:00~PM5:00 (年末年始を除く)
- ※ 受付時間は予告なく変更になる場合があります